

# LE BÉNÉVOLAT DE COMPÉTENCES AU SERVICE DES ASSOCIATIONS



MOBILISÉS POUR UN MONDE SOLIDAIRE



**LABEL IDEAS** Notre organisme a obtenu le LABEL IDEAS.  
Il atteste de nos bonnes pratiques en matière de gouvernance, finances et d'évaluation.

# PASSERELLES ET COMPETENCES – NOTRE ADN



« Des gens qui aident ceux qui aident les autres »

# SOMMAIRE

1 - Bénévolat de  
Compétences : c'est  
quoi ?

2 - Passerelles et  
Compétences : qui  
sommes-nous ?

3 – Nos axes de travail  
et notre  
fonctionnement

4 – En Charente

5 – Conclusion

# 1 - Le bénévolat de compétences, c'est quoi ?

# PASSERELLES ET COMPETENCES - LE BENEVOLAT DE COMPETENCES

## Qu'est ce qu'un bénévolat de compétences ?



« Le bénévole est celui qui **s'engage librement** pour mener à bien une action en direction d'autrui, action non salariée, en dehors de son temps professionnel et familial. »

Dans le bénévolat de compétences, c'est la **compétence de la personne** qui est la **porte d'entrée** vers l'engagement du bénévole.

**La compétence de la personne est la porte d'entrée de l'engagement du bénévole**

Bénévoles



**Des compétences :**

- De l'expérience métier,
- Du vécu,
- Un savoir-être et un savoir-faire

**Bénévolat de compétences**

Associations



**Riche de sens  
En recherche de talents**



# PASSERELLES ET COMPETENCES - LE BENEVOLAT DE COMPETENCES

## Le bénévolat de compétences peut être une réelle opportunité :

- ✓ Découvrir l'univers associatif et d'autres manières de travailler
- ✓ Se remettre dans l'action
- ✓ Se mettre en avant différemment sur son CV
- ✓ S'engager pour quelque chose qui a du sens
- ✓ Développer de nouvelles compétences
- ✓ Se constituer un autre réseau
- ✓ Garder une image positive de soi



## 2 - Qui sommes-nous ?



# PASSERELLES et COMPETENCES, QUI SOMMES NOUS ?

**Un facilitateur** entre les associations qui expriment des demandes et des bénévoles qui peuvent y répondre

**Un processus gagnant-gagnant** pour :

- Des bénévoles désireux de transmettre sur des missions ponctuelles
- Des associations souhaitant se développer



# PASSERELLES et COMPETENCES, QUELLE EST NOTRE DIFFERENCE ?

**Notre histoire** : depuis 2002 , les premiers à proposer ce concept

**L'humain au cœur de la relation** : un accompagnement personnalisé depuis la rencontre avec l'association jusqu'à la fin de la mission

**Un bénévolat sur mesure** : un engagement du bénévole sur ses compétences et en fonction du temps qu'il peut dégager

**Des gens qui aident ceux qui aident** : nous soutenons toutes les causes de la solidarité, de l'action sociale à la santé en passant par l'environnement ou l'insertion.



# PASSERELLES et COMPETENCES, QUI SOMMES NOUS ?

## Une association nationale



4990  
Bénévoles  
« experts »  
prêts à  
s'engager

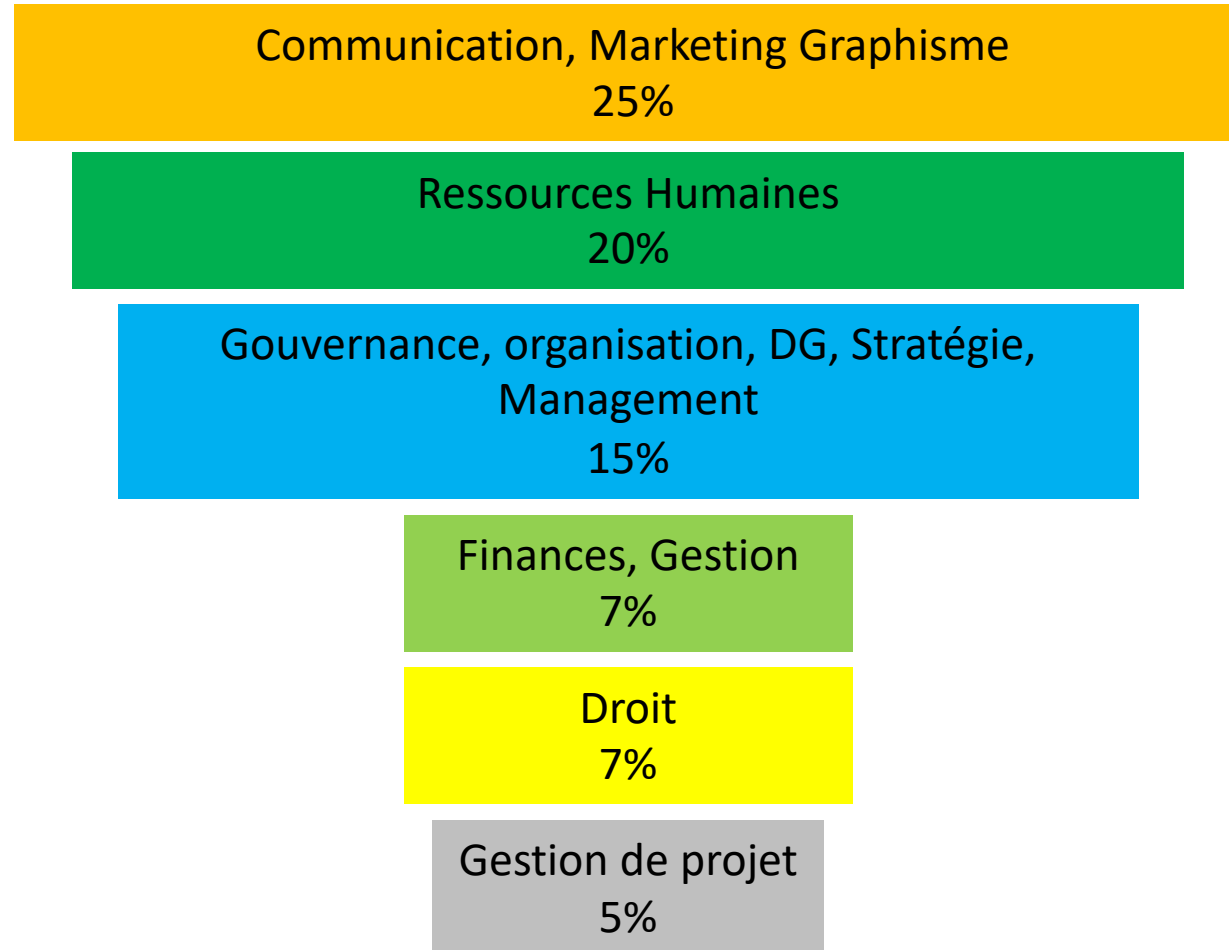
350  
Bénévoles  
« passerelles »

6743  
associations  
aidées  
(493 en 2022)

22 +1  
Antennes

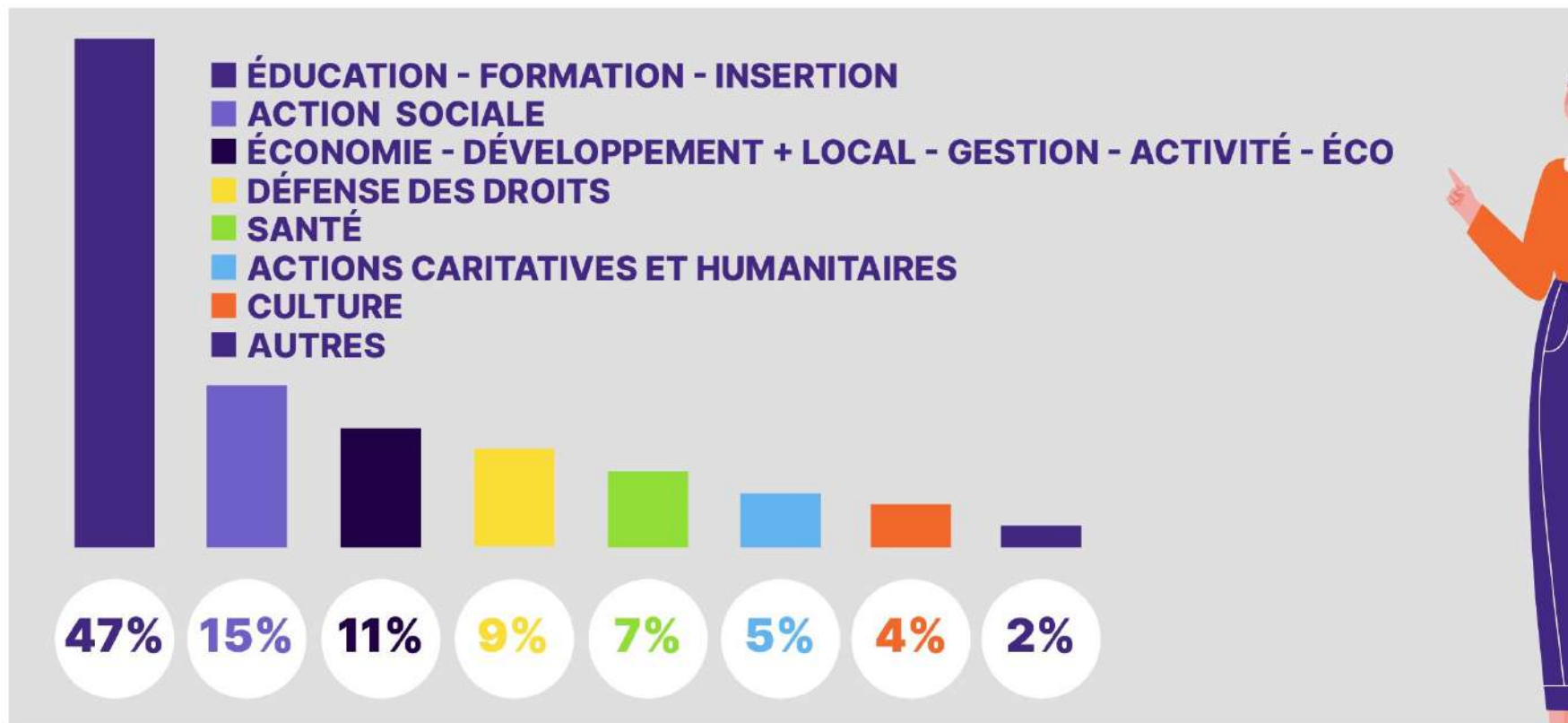


# PASSERELLES et COMPETENCES LES DEMANDES DES ASSOCIATIONS



# PASSERELLES et COMPETENCES - QUI AIDONS NOUS ?

## LES GRANDES CAUSES DES ASSOCIATIONS ACCOMPAGNÉES



# 3 - Nos axes de travail et notre fonctionnement



# PASSERELLES et COMPETENCES – 4 AXES DE TRAVAIL

- Missions classiques
- Bénévolat de Gouvernance
- Accompagnement à l'Insertion Professionnelle
- Une nouvelle orientation : le mécénat de Compétences



# PASSERELLES et COMPETENCES

## QUELQUES EXEMPLES DE MISSIONS CLASSIQUES

- Création / refonte Site Internet (Wordpress).
- Marketing Digital
- Plan de communication
- RGPD
- Montage dossier subvention AFD (Agence Française de développement)
- Recherche de Fonds et Subventions
- Mise en place activité Mandataire (service à la personne)
- Mise en place Comptabilité (Bilan / Comptes de Résultat)
- Développer un réseau professionnel pour l'alphabétisation en Entreprise
- Droit du travail – Contrat et sécurisation télétravail
- Certification RH dans le cadre d'une certification Qualiopi
- ...



**Constat :** *le renouvellement des administrateurs bénévoles est le 2e sujet d'inquiétude des dirigeants associatifs, qui sont 48% à s'en alarmer (étude Recherches et Solidarités)*

**Objectif :** **renforcer les Conseils d'Administration pour garantir le pilotage du projet associatif et la pérennité de l'association.**

Deux phases de travail :

- Phase 1 : diagnostic avec le Conseil d'Administration de l'association
- Phase 2 : Recherche et intégration de(s) administrateur(s)

# PASSERELLES ET COMPETENCES

## L'ACCOMPAGNEMENT EN INSERTION PROFESSIONNELLE

Nous proposons des bénévoles aux associations qui interviennent sur l'Insertion professionnelle, pour des interventions ne dépassant pas une ½ journée, modulables en taille et contenus :

- **Présentation des codes et comportements en milieu professionnel**
- **Préparation à l'entretien d'embauche**
- **Communication bienveillante**
- **Présentation de parcours professionnels**
- **Introduction au monde associatif**
- ...

**Nos bénévoles ne sont pas des formateurs !**



# PASSERELLES ET COMPETENCES - LE MECENAT DE COMPETENCES

## Dispositif encouragé par un cadre de défiscalisation et encadré par le code du travail

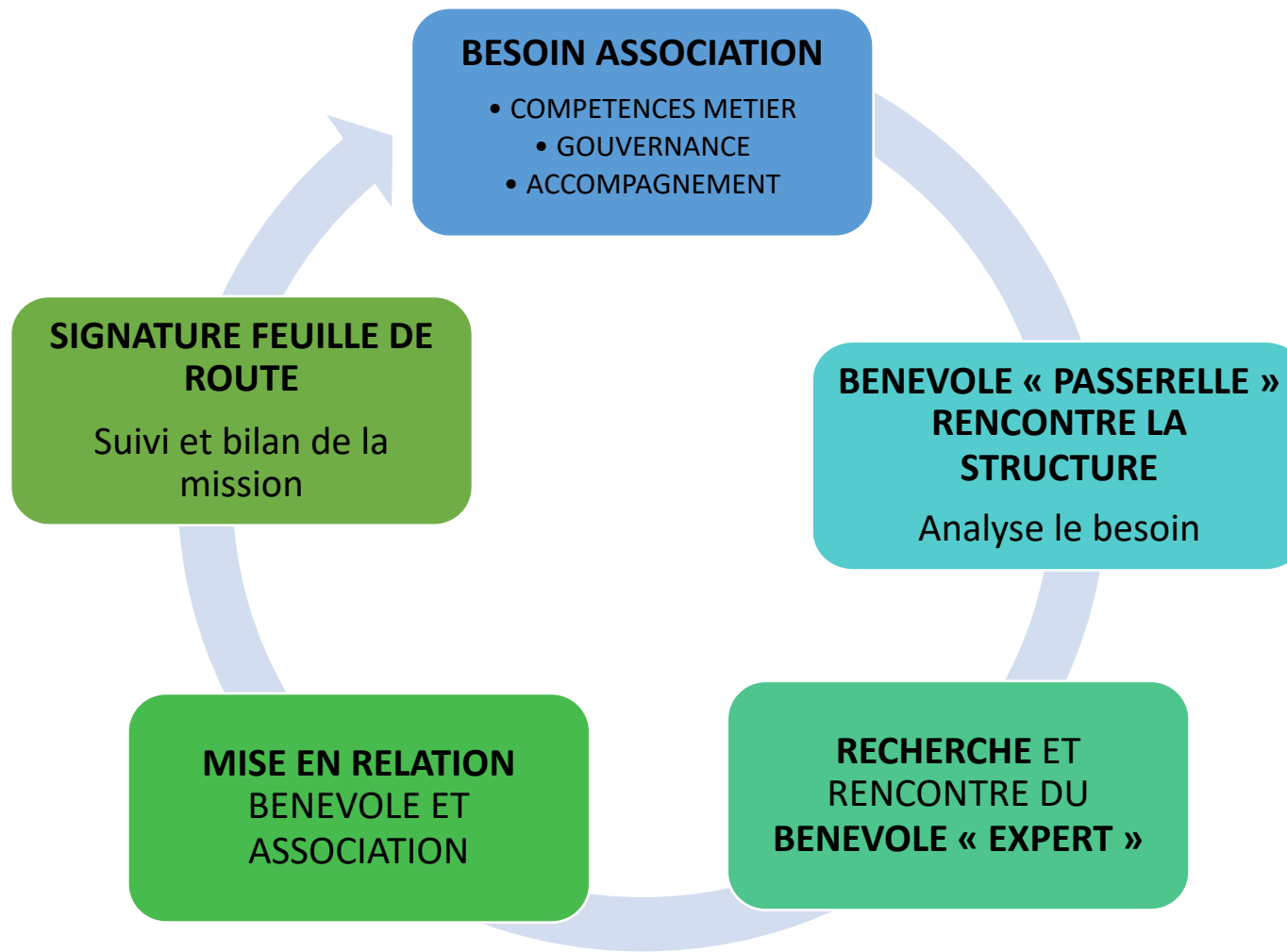
Accord tri partite salarié/e – entreprise – association avec un objet, la réalisation d'une mission



- L'entreprise met à disposition d'une **association éligible au mécénat (émettre des reçus fiscaux)** un/e ou plusieurs salarié/e/s. C'est l'association qui pilote la mission et qui peut faire figure d'autorité fonctionnelle dans ce cadre.
- La fréquence et la durée peut varier sensiblement en fonction du besoin : d'1/2 journée à un temps plein durée maximum 3 ans
- 3 principes : **engagement** personnel du salarié, **besoin** bien identifié de l'association, **accord** de l'entreprise
- La mise à disposition se fait sur le temps de travail, du salarié et dans le respect des **termes définis dans son contrat de travail.**
- Dispositif négocié dans un cadre collectif ( NAO ou accord GEPP)

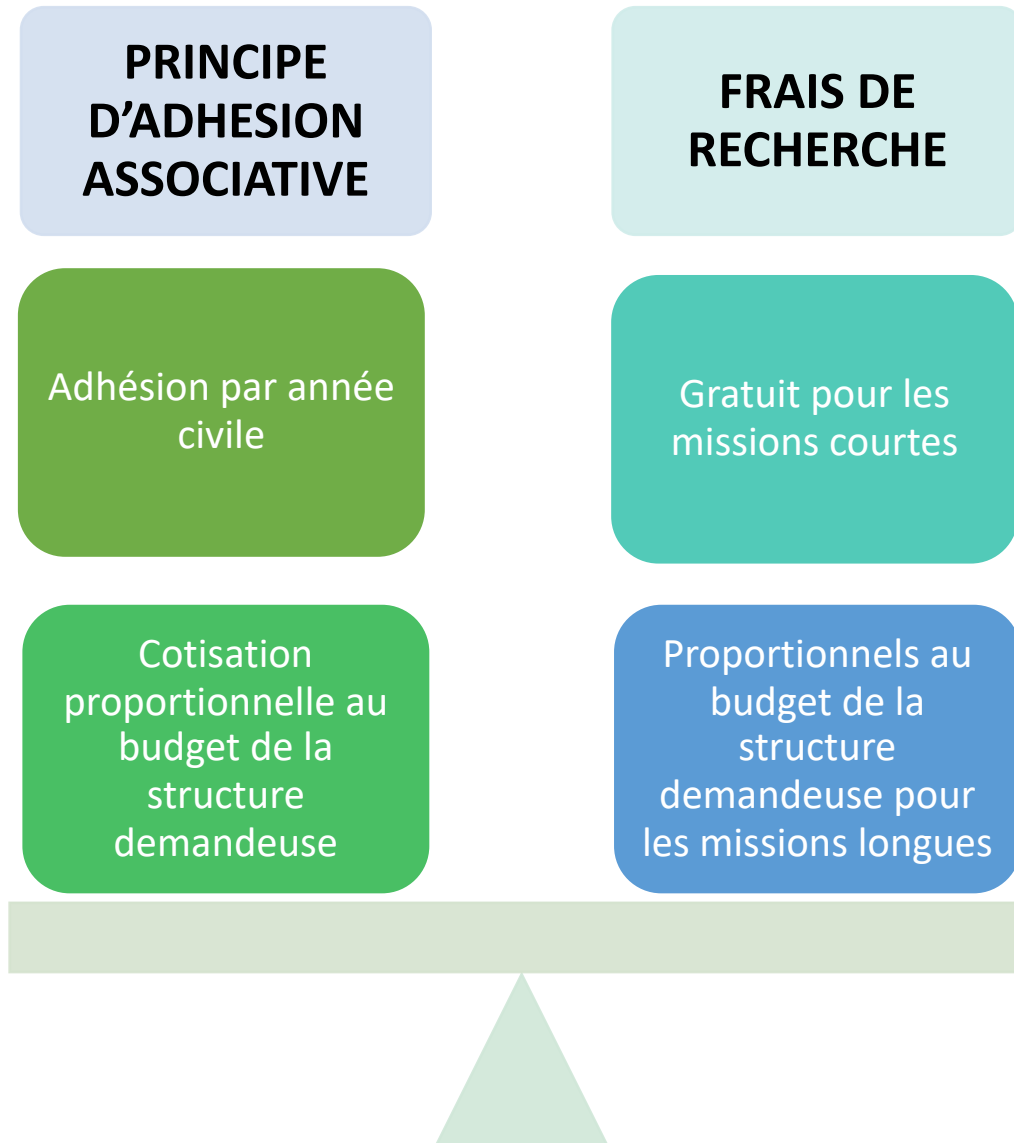
*Toutes les entreprises, publiques/privées, quels que soient leur taille, leur secteur d'activité ou leur statut juridique, peuvent devenir partenaires des associations. Toutefois, seules les entreprises soumises à l'impôt sur les sociétés ou à l'impôt sur le revenu peuvent bénéficier des avantages fiscaux liés au mécénat.*

# PASSERELLES et COMPETENCES - NOTRE METHODE DE TRAVAIL



# PASSERELLES ET COMPETENCES

## PARTICIPATION DES ASSOCIATIONS



# 4 - En Charente

# Passerelles et Compétences - Antenne de Charente : l'équipe



**Séverine Levrel**  
(Communication)



**Catherine Deboevere**  
(Recherche de missions)



**Serge Saint Macaire**  
(Mécénat de compétences)

50 Bénévoles



**Michel Cavaille**  
(Responsable antenne)



**Minerve Calderari**  
(Relation Bénévoles)



**Christophe Mussat**  
(SI et Insertion)



**Patrick Belin**  
(Bénévolat de Gouvernance)



# Passerelles et Compétences - Antenne de Charente : nos actions

Ils nous soutiennent :

## Le bénévolat de Compétences : nos actions

- Le Bénévolat de compétences \_ Métier:
- Le Bénévolat d'accompagnement :
- Le Bénévolat de Gouvernance :
- Le Mécénat de Compétences :





# Passerelles et Compétences - Antenne de Charente : nos actions

## • Le Bénévolat de compétences - Métier :

- Création / refonte Site Internet (Wordpress).
- Marketing Digital
- Plan de communication
- RGPD
- Montage dossier subvention AFD (Agence Française de développement)
- Recherche de Fonds et Subventions
- Mise en place activité Mandataire (service à la personne)
- Mise en place Comptabilité (Bilan / Comptes de Résultat)
- Développer un réseau professionnel pour l'alphabétisation en Entreprise
- Droit du travail – Contrat et sécurisation télétravail
- Certification RH dans le cadre d'une certification Qualiopi
- Gouvernance



# Passerelles et Compétences - Antenne de Charente : nos actions

## Le Bénévolat d'accompagnement

### 5 domaines d'intervention de courtes durées sur

**l'accompagnement à l'insertion professionnelle**, ne dépassant pas une ½ journée, modulables en taille et contenus :

- 1. Présentation des codes et comportements** en milieu professionnel réalisé par un bénévole
- 2. Préparation d'entretien d'embauche**
  - a. Simulation d'entretien d'embauche** durant entre 15/30' par entretien individuel ou collectif, réalisé par un ou deux bénévoles
  - b. Entretien Game :** Préparer le stagiaire à un entretien d'embauche, sur la base d'un parcours de 19 cases animées par 5 types de cartes questions
- 3. Introduction au monde associatif** réalisé par un ou deux bénévoles
- 4. Présentation de parcours professionnels** réalisé par deux bénévoles
- 5. Vulgarisation des documents d'entreprise**, comme les contrats de travail avec explication des bulletins de salaires, la gestion des horaires et des absences, les documents de fin de contrats et le fonctionnement succinct des prud'hommes, réalisé par un bénévole



Accès E2C

70 rue Jean Doucet  
Krysalide - Technoparc  
16470 Saint-Michel



Accès Mission Locale

6, rue père Joseph WRESINSKI  
16000 ANGOULEME



10, rue Louise de Marillac  
16000 ANGOULEME



12, route de l'ancien séminaire  
16370 CHERVES RICHEMONT



17, rue du petit Mairat  
16320 VILLEBOIS-LAVLETTE

Planning Convergence



Association Unis-Cité  
8 Rue des Acacias  
16000 Angoulême



19 Rue Pierre Loti  
16300 Cognac  
Banque Alimentaire



1, Place de la Mairie  
16380 SOUFFRIGNAC



7 rue Pascaud Choqueur  
16210 CHALAIS.



4 Rue des Fontaines  
16700 RUFFEC



# Passerelles et Compétences - Antenne de Charente : nos actions

## • Le bénévolat de Gouvernance

### ▪ Le constat :

- La bonne composition du conseil d'administration et le bon renouvellement des administrateurs bénévoles sont clés pour les associations de solidarité.
- Le renouvellement des administrateurs bénévoles est le 2e sujet d'inquiétude des dirigeants associatifs, qui sont 48% à s'en alarmer (étude Recherches et Solidarités).
- Les associations de solidarité ont besoin d'être aidées, mais il n'existe pas d'offre de service ou d'accompagnement aujourd'hui.

### ▪ La méthode :

| Phase 1  |  | Phase 2   |  |
|--|--|---|--|
| Temps 1 :<br>Amont   | Temps 2 :<br>Qualification de la demande   | Temps 3 :<br>Recherche + cooptation   | Temps 4 :<br>Accueil + Intégration   |
| <ul style="list-style-type: none"> <li>✓ Bien analyser les prérequis nécessaires pour réussir la mission</li> <li>✓ Mobilisation du président et du conseil</li> </ul> | <ul style="list-style-type: none"> <li>✓ Autodiagnostic de la composition du conseil</li> <li>✓ « Stratégisation » et définition des profils souhaités</li> <li>✓ Définition de la fiche de mission</li> </ul> | <ul style="list-style-type: none"> <li>✓ Rédaction de l'annonce</li> <li>✓ Recherche multicanale</li> <li>✓ Entretien avec les candidats</li> <li>✓ Présentation des candidats recommandés</li> </ul> | <ul style="list-style-type: none"> <li>✓ Formalisation de la lettre de mission</li> <li>✓ Accueil-Formation-Intégration des personnes cooptées par le conseil</li> </ul> |



# Passerelles et Compétences - Antenne de Charente : nos actions

- **Le Mécénat de compétence : Nos objectifs**
  - Faire connaître le mécénat de compétences auprès des industriels Charentais et autres acteurs locaux (fédérations, élus, ...)
  - Sensibiliser les acteurs privés de l'intérêt à mettre en place un mécénat de compétences
  - Grouper et identifier les besoins de mécénats de compétences issus des territoires charentais (Communauté de Communes, .....)
  - Faire reconnaître P&C en tant que structure associative auprès des acteurs privés et accueillir les bénévoles en situation de « mécénat de compétences ».





**Passerelles et  
Compétences**

CHARENTE



**Passerelles et  
Compétences**

Mobilisés pour un monde solidaire

**Michel CAVAILLE**  
Responsable Antenne Charente

06 07 71 41 51

[mcavaille@passerellesetcompetences.org](mailto:mcavaille@passerellesetcompetences.org)

[www.passerellesetcompetences.org](http://www.passerellesetcompetences.org)



Nous contacter :

Mairie de SOYAUX - SOELYS

235 Avenue du Général de Gaulle

CS 92515 SOYAUX

16025 ANGOULEME Cedex

- [charente@passerellesetcompetences.org](mailto:charente@passerellesetcompetences.org)
- [www.linkedin.com/company/passerelles-et-compétences-charente](http://www.linkedin.com/company/passerelles-et-compétences-charente)
- [www.facebook.com/passerellesetcompetencescharente](http://www.facebook.com/passerellesetcompetencescharente)

# POUR CONCLURE



**Guid'Asso**  
Charente



**Passerelles et  
Compétences**

MOBILISÉS POUR UN MONDE SOLIDAIRE

**Au service des gens qui  
aident les autres**

Merci de votre attention

